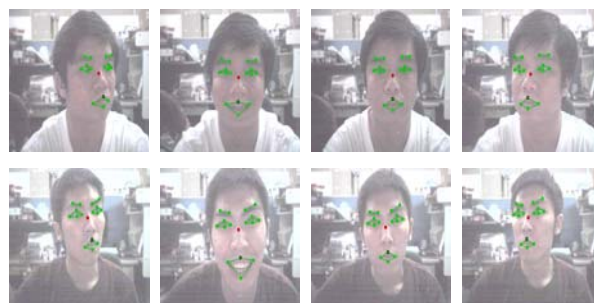
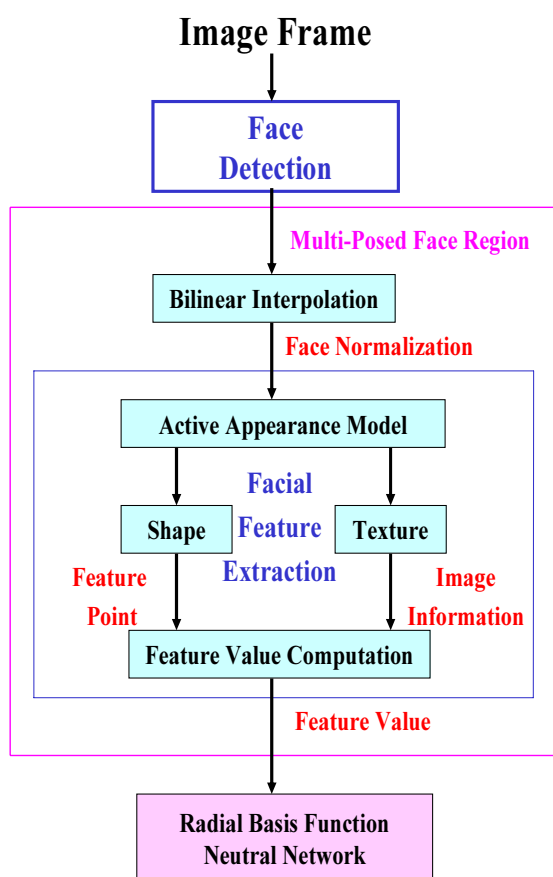


# 多姿態人臉辨識系統

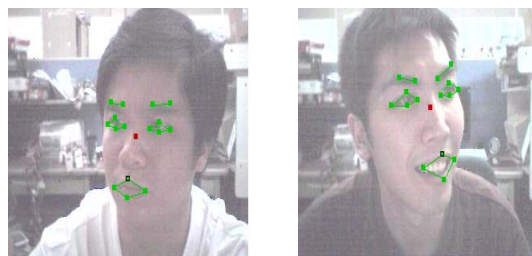
## Multi-Posed Face Recognition System

研究生：王仕傑

應用在機器人的人臉辨識系統，會因為使用者的臉部角度變化，而導致系統無法辨識是否為家庭成員。為了使機器人能夠穩健的辨識出人臉，本研究目標是要發桿一套能夠辨識多姿態的人臉辨識系統。主要的想法是利用主動式外觀模型(Active Appearance Model, AAM)來得知人臉的形狀(Shape)特徵與紋理(texture)特徵，藉由這些特徵來求出對應的特徵值並將此部份進入到輻射基底函數類神經網路(Radial Basis Function Neutral Network, RBFNN)做辨識，減少訓練時所需花的時間。



建立模型用資料庫



人臉模型追蹤結果

系統架構